

# BISON RANCH NEWS

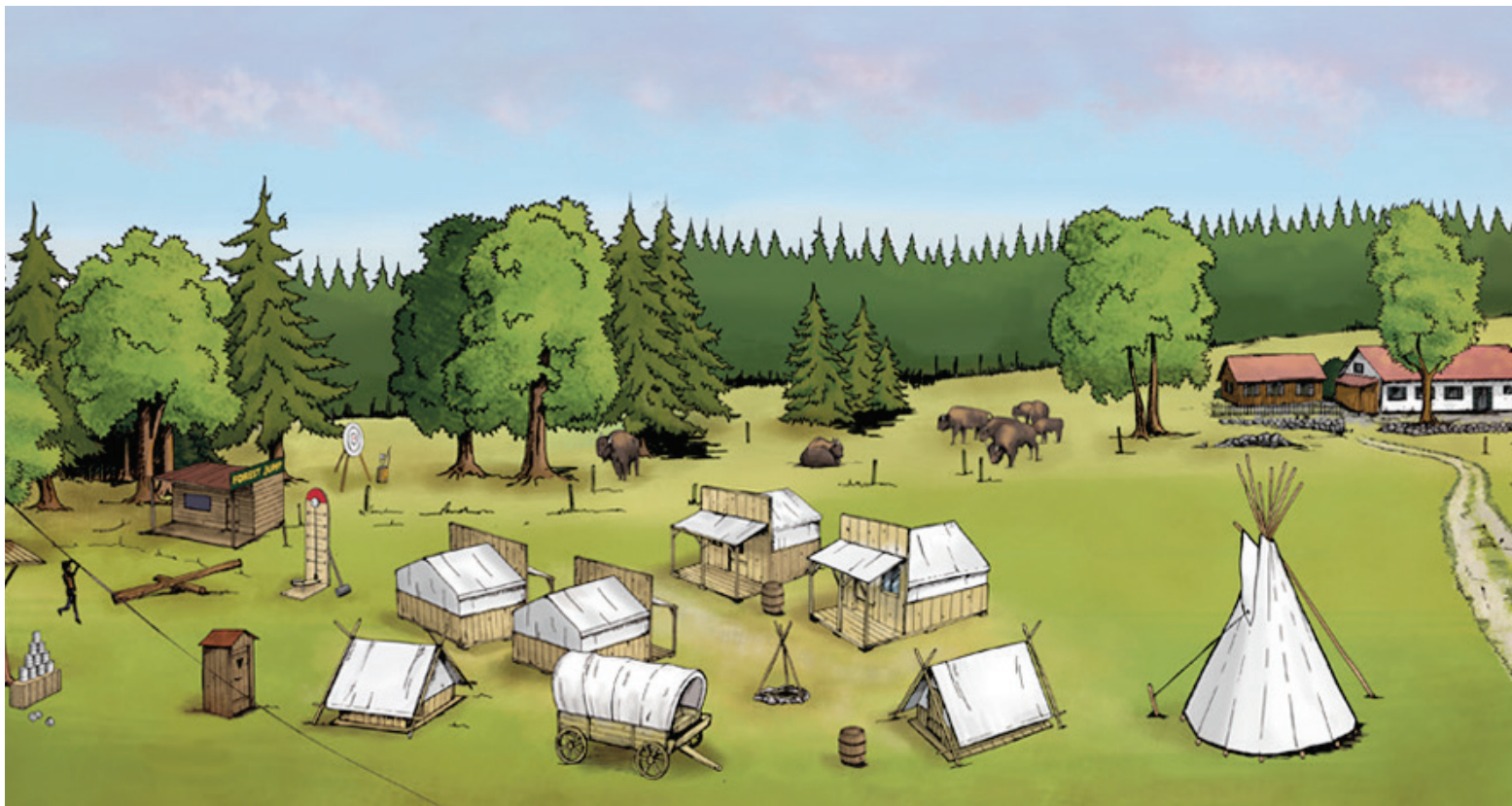
ÉDITION SPÉCIALE JUIN 2015

SINCE 1992

AUBERGE ET GÎTE NATURE – LES COLISSES 101 – 2534 LES PRÉS-D'ORVIN

www.bisonranch.ch – Tél. 032 322 00 24 – Christian et Gaby – Famille Lecomte

## UNE NOUVELLE SAISON AUX COLISSES



C'est le grand retour pour le journal du Bison Ranch. Après une parenthèse d'une dizaine d'années, notre journal ressort de presse encore plus beau et encore plus complet qu'avant, pour vous informer sur toutes les possibilités d'activités autour des Colisses. Car il y a toujours quelque chose à faire au Bison Ranch. Depuis plus de 24 ans, ce site unique offre toute une kyrielle d'animations au coeur d'une nature sauvage et parmi les troupeaux de bisons qui pâturent dans les prairies avoisinantes.

L'accueil des visiteurs est au centre des préoccupations des exploitants du Ranch. Depuis peu, de nouvelles maisonnettes Western garantissent ainsi de passer une nuit inoubliable dans une ambiance de Far West. Et nul ne repartira du Ranch sans avoir goûté à la viande de bison, à la fois fine et pleine de caractère. Une visite au Bison Ranch, c'est une véritable expérience à chaque fois renouvelée.

### SOMMAIRE

Une allée d'arbres	2
Le billet de Christian	
A table !	3
Le bison	4
Activités estivales	5
Agenda	6-7
Activités hivernales	8
Dormir aux colisses	9
La nature à l'état pur	10
La vie au grand air	11
Situation et accès	12

il est temps de changer de matelas!

TEMPUR  
MATELAS ET OREILLERS

**TEMPUR CENTER**

Rue du Moulin 50 BIEL-BIENNE 032 341 47 53  
Livraison gratuite www.vdu-bienne.ch

**ANTOINE GROSJEAN**

LE COIN 21 | 2534 ORVIN | 079 769 99 20

**maven.**

solutions web & mobiles

Ch. du Corset 10 CH-1024 Ecublens  
gabriel.mobilia@maven.ch www.maven.ch

**PEAK GRAPHIC**

atelier graphique & décoration

www.peakgraphic.ch

# UNE ALLÉE D'ARBRES POUR MENER AU RANCH



Quarante-neuf érables sycomores vont faire leur apparition en 2015 le long de la route privée qui mène au Bison Ranch des Colisses du Bas, au pied du Chasseral (BE). Un arbre tous les 25 mètres. Ce n'est pas tant pour garantir de l'ombre aux nombreux visiteurs du domaine que les responsables du Bison Ranch ont planté ces érables, mais pour répondre à une obligation légale.

## Compensation écologique

En effet, cette plantation a dû être effectuée dans le cadre d'une compensation écologique du goudronnage de la route. Réalisé sans autorisation par le propriétaire, Christian Lecomte, en 2005 afin d'améliorer l'accès au domaine, ce goudronnage sauvage a initié un long bras de fer entre le Bison Ranch et les autorités. Au terme d'une procédure compliquée mettant en présence divers acteurs et qui a notamment conduit à l'établissement d'un plan de quartier pour toute les zones, un accord a permis au propriétaire de conserver cette route en l'état, moyennant la plantation des arbres. D'après les estimations du Bison Ranch, faisant référence à certaines plantations similaires réalisées dans la région du Parc Chasseral, une somme de 850.- est nécessaire par arbre. Au total, il en coûterait 41'650.- au domaine. Selon décision de la commune de Nods, si la plantation n'était pas effectuée dans les délais, une remise en état initial de la route aurait dû être effectué à la charge du propriétaire.

## Reconversion réussie d'un domaine agricole

Le Bison Ranch des Colisses est depuis plus de vingt ans un exemple de reconversion réussie d'un domaine agricole vers l'agritourisme. Pendant une vingtaine d'année, exploité par la famille Lecomte comme domaine d'estivage, le domaine accueillait des vaches laitières et des génisses. Ce domaine n'était exploité que pendant les mois d'été. Au début des années 1990, le monde agricole connaissait déjà des difficultés. Christian Lecomte a alors décidé de diversifier sa production et c'est alors que cinq premiers bisons sont arrivés en 1992 depuis le Dakota du Sud. Conjointement, l'auberge était ouverte la même année. Les premières naissances ont eu lieu en 1995. L'élevage était lancé.

## Agro tourisme - Vital

Dès 1997, le domaine a principalement été axé sur le tourisme, les bisons et les chevaux. La restauration, l'accueil ainsi que diverses activités récréatives y ont été développées, notamment un parcours d'acrobranche « Forest Jump » en lien avec le pôle touristique des Prés d'Orvin. Chaque été, une Fête du Bison est organisée et attire de nombreux amateurs de musique country et d'ambiance western.

Depuis, le Bison Ranch est un centre d'attractivité reconnu pour toute la région.

## Crousille au parking

En vue de financer en partie la plantation d'arbres, la direction du Bison Ranch des Colisses du Bas met en place un système de contribution financière volontaire pour le parking sur son terrain. En effet, de nombreux promeneurs qui accèdent en voiture jusque sur les contreforts du Chasseral pour s'y balader se garent habituellement sur un morceau du domaine des Colisses, au début du chemin d'accès, ceci sans pour autant venir au Bison Ranch. Si cette situation de fait était tolérée par le propriétaire pendant de nombreuses années, il a toutefois décidé désormais d'installer une «crousille» à l'intention de ceux qui profitent de ce parking.

Et pour les généreux donateurs qui veulent aussi aider à la plantation :

CCP N°25-11011-1 est ouvert à leur générosité.



# LE BILLET DE CHRISTIAN



*Il faut une bonne dose de passion, voire d'idéalisme, pour travailler la terre de nos jours. Les agriculteurs sont en effet confrontés au quotidien à des difficultés qu'ils ne devraient logiquement pas connaître.*

*ceux qui travaillent avec la terre et ses fruits, dans le respect et la passion.*

*Notre région fourmille de ces gens talentueux qui, avec des moyens dérisoires, font rayonner tout un coin de pays au travers de leur travail et leurs produits. Pas besoin d'avoir de budget marketing quand on fait les choses avec le coeur.*

*Le système dans lequel doivent évoluer les paysans est un véritable champ de mines, truffé de lois, de règlements qui changent sans arrêt, au gré des envies et des caprices des technocrates ou des politiciens. Voilà qui tue toute créativité, paralyse tout bon fonctionnement, émousse toute bonne volonté. Le système est faussé. Ce sont les saisons qui devraient rythmer notre travail, pas les règlements ou les paiements directs. Comme tous les paysans, je veux être libre de faire mon travail et préserver cette nature que j'aime. Car les vrais défenseurs de la nature, c'est nous qui sommes les acteurs de cette nature. Des agriculteurs, éleveurs, mais aussi bûcherons, scieurs, fromagers, bouchers, etc... Bref, tous*

*Depuis plus de 24 ans, nous avons semé des graines aux Colisses, qui peu à peu ont germé et donné aujourd'hui un résultat qui nous vaut des félicitations de toutes parts. Sans l'aide de ma famille, de mes proches, de mes amis et de ma clientèle, nous n'y serions pas parvenus. Mais la partie n'est de loin pas gagnée. Chaque jour nous sommes confrontés à de nouveaux défis. Défis relevés chaque fois afin de progresser dans notre vision de l'avenir. A savoir: Lire le bonheur dans les yeux de ceux qui repartent du Bison Ranch.*

*Christian Lecomte*



**Boucherie**


---

**Abattage à façon**  
**Fabrication artisanale**

**Fumoir**

**Laurent Soldati**  
**Grand-Rue 22**  
**2606 Corgémont**

**Tél. 078 797 69 68 Fax 032 489 27 22**



**SCIERIE ROSSEL**

Commerce de bois  
Charpentes, rabotage  
Ponçage  
Lames, planchers  
Sciages à façon  
Vente au détail

Route de Prêles  
2516 Lamboing

Natel 079 667 75 16  
Fax 032 315 20 28

## A TABLE !

**Si vous souhaitez vous restaurer dans un cadre Far West chaleureux et rustique, vous êtes au bon endroit !**



Notre restaurant vous accueille à l'intérieur au coin de la cheminée, ou en terrasse par beau temps, du mercredi au dimanche de 10h à 22h. Tout en gardant une cuisine simple, faite de grillades à la cheminée, de rôtis, de fondues et d'assiettes campagnardes, il vous est aussi proposé des menus sur commande à partir de 20 personnes.

Le pain est préparé «maison» quotidiennement pour vos petits déjeuners. Vous pourrez déguster la viande de bison issue de notre élevage selon la saison. Une douzaine de bisons sont destinés annuellement au restaurant. Cependant, pour combler le manque de morceaux nobles nous servons de la viande importée du Canada.

Manger de la viande de bison, c'est le plaisir de découvrir un nouveau goût, c'est aussi pour beaucoup, pénétrer dans le rêve américain !

Cette viande est plus maigre que le boeuf et contient en moyenne, deux fois moins de cholestérol que le poulet. Elle est riche en protéines, en fer et en certains acides gras essentiels bénéfiques à la santé.

Les bisons passent leur vie dans les prés, avec peu d'interactions avec l'homme. Ceci permet d'obtenir une viande proche du 100% naturel.



**JOLIQVIN**

DEBARDAGE  
RÉCOLTE MÉCANISÉE  
TERRASSEMENT

**LAMBOING**  
**079 607 12 30**

# LE BISON, UN BOVIDÉ DE CARACTÈRE

Voilà près de 24 ans que Christian Lecomte s'est lancé dans l'élevage particulier de bison des plaines nord-américaines.



**GARAGE DU CHATEAU SA**

CH - 2520 La Neuveville  
Vente, Réparation et Entretien de Voitures, Camping-cars et Caravannes  
**Trois marques, un Service !**

FRANKIA



benimar

PEUGEOT

[www.garagechateau.ch](http://www.garagechateau.ch)

## A PROPOS DU BISON

Ce ruminant est le symbole des grandes plaines américaines. Il était la base de vie des tribus indiennes.

D'après les premiers explorateurs du XVI<sup>e</sup> siècle, le Nouveau Monde devait abriter près de 60 millions de bisons, la plus grande concentration de grands animaux que la terre n'ait jamais connue. Dans les années 1890, ils n'étaient plus que quelques centaines. Les colons les avaient exterminés pour soumettre les Indiens, acquérir leurs terres et laisser la place à la civilisation de l'homme blanc.

Le bison américain est divisé en deux sous-espèces :

**Le bison des bois qui vit dans les forêts du nord-ouest canadien.**

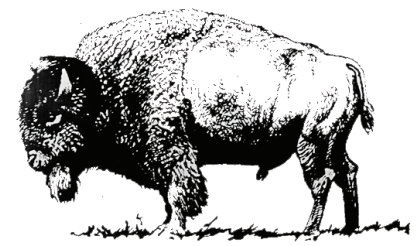
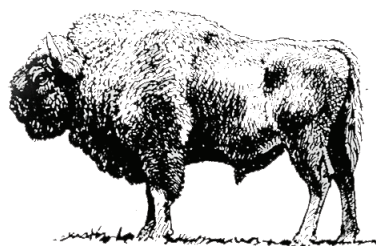
Le bison des plaines, que l'on trouve dans les grandes plaines américaines et les parcs nationaux. Le bison des plaines se prête le mieux à l'élevage. C'est celui qui aujourd'hui est importé en Europe. De la famille des bovidés, il peut atteindre 1,80 m. au garrot pour le mâle et peser jusqu'à 1,3 tonne à l'âge adulte.

Les femelles sont nettement moins grandes et moins lourdes de 25 à 50 %. Le bison peut vivre jusqu'à 25 ans. Le rut dure de juillet à septembre pour une gestation de 9 mois. A la naissance, le bisonneau pèse de 20 à 30 kg et a un pelage roux qui virera au brun vers la dixième semaine.

## LES DIFFÉRENTES ESPÈCES

**Il existe deux principales espèces de bison: Le bison d'Europe et le bison américain.**

Le bison d'Europe vit dans la forêt. Disparu en 1942, il fut réintroduit en 1956 dans les forêts polonaises à partir de bêtes de zoo.



**ATB SA**

Ingénieurs-conseils SIA USIC



2740 Moutier	032 494 55 88	
2950 Courgenay	032 471 16 15	
2720 Tramelan	032 487 59 77	
2350 Saignelégier	032 951 17 22	<a href="http://www.atb-sa.ch">www.atb-sa.ch</a>
2800 Delémont	032 422 56 44	<a href="mailto:info@atb-sa.ch">info@atb-sa.ch</a>



scierie  
**SYB**  
SONVILIER

COMMERCE DE BOIS  
VENTE AU DÉTAIL  
SCIAGE À FAÇON  
BOIS DE CHEMINÉE

*Pour vous,  
du bois de chez nous*

**YVES BERNARD**

2615 Sonvilier  
079 680 86 17

[scierie-syb@bluewin.ch](mailto:scierie-syb@bluewin.ch)



**emmental**

assurance

# ACTIVITÉS ESTIVALES

## FOREST JUMP

Juste à côté du Bison Ranch, le Forest Jump propose toute une série d'activités de plein air. Notamment des parcours aventure dans les arbres, avec cordes, échelles, tyrolienne et même du vélo sur câble! Le grand frisson garanti. Et pour tout le monde, les parcours étant adaptés à tous les âges et à tous les participants. Et pour les moins aventureux, le Forest Jump offre aussi la possibilité de pratiquer le tir à l'arc. Il propose aussi des formules de groupe, pour les séminaires d'entreprise, les enterrements de vie de garçon/jeune fille, anniversaires, etc.



## RANDONNEES

La région des Colisses et de Chasseral est un paradis pour les randonneurs. De nombreuses marches permettent de découvrir la région et ses cadres enchanteurs, aussi en partance depuis le Bison Ranch. Les sentiers sont clairement balisés. Le Parc Chasseral a édité une brochure recensant une douzaine de balades. Parmi ces propositions de randonnées, le Chemin des pionniers ainsi que le Chemin des Anabaptistes. Plus d'informations sur les possibilités sont accessibles sur le site de Jura bernois Tourisme.



## VTT, VELO ET E-BIKE

Des parcours en boucle pour les VTT et les vélos pour tout niveau vous attendent dans la région (à consulter notamment sur le site de Jura bernois Tourisme). Plusieurs parcours sont aussi proposés pour les E-Bike, que vous pouvez louer sur place.



## CHEVAL

Chars attelés, manèges, balades accompagnées, trekkings, roulottes, camps équestres, traîneaux, parcours avec son propre cheval... De nombreuses possibilités existent dans la région.



## PARAPENTE

Les Crêtes du Chasseral sont l'endroit rêvé pour les amateurs de vol libre. Les thermiques y sont puissants et ces conditions permettent de voler toute l'année.



**FOREST JUMP**  
WWW.FORESTJUMP.CH - 032 325 54 30



Ecole de vol libre  
Route de Lignièrès  
2518 Nods

Tél: 032 751 47 42  
Mobile: 079 607 11 37  
e-mail: info@zorro.ch



*Beat Burkhardt*  
WEINGUT BIELERHAUS LIGERZ



Fam. Schnyder Georges  
Rte de Diesse 2  
2518 Nods  
Tel. 032 / 751 22 51  
Fax. 032 / 751 57 55  
info@cheval-blanc.ch



**A. Bernard**  
route principale 36  
2534 Orvin

Tél. 032 358 10 59  
Fax 032 358 16 92  
Mobile 079 689 11 79

Maréchal-forgeron · Serrurerie · Sanitaires · Hufschmied · Schlosserei · Sanitär

## JUIN

### RENCONTRES ÉQUESTRES GREEN VALLEY HASLER FARM TRAMELAN

6-7 juin 2015

### 24<sup>E</sup> ST.-BISON BISON RANCH

12-14 juin 2015

24e édition de la Saint-Bison au Bison Ranch des Colisses. Cantine chauffée, restauration chaude, bar et ambiance tout le week-end.

#### Au programme:

Vendredi 12 juin:

dès 21 h: Concert de Paul Mac Bonvin

Samedi 13 juin:

10h: Randonnée à cheval dans Chasseral

dès 21 h: Concert du The King Bakers Combo

Dimanche 14 juin:

Maquillages pour les enfants

dès 11 h30: Concert avec le Yodleur Club Mont-Soleil, suivi du piano mécanique avec son comique.

### FÊTE DE LUTTE A LA NEUVEVILLE

13-14 juin 2015

La cité médiévale déroulera le tapis rouge aux meilleurs lutteurs de la région qui viendront se disputer le titre sur les rives du lac de Biemme, à Saint-Joux plus précisément. Durant toute la journée, animations musicales et restauration.

### SUPER MOTARD LIGNIÈRES

20-21 juin 2015

### FÊTE CHAMPÊTRE LA CUISINIÈRE

20-21 juin 2015

### IMÉRIALE SAINT-IMIÉRIER

26-27 juin 2015

Guinguettes, concerts, animations, cortège, tombola, fanfare, démonstrations de danse, manèges, etc.

### STAGE DE REINING TRAMELAN

27-28 juin 2015

## JUILLET

### COURSE DE SOLEX PLATEAU DE DIESSE

4 juillet 2015 - 10h - 18h

### LIGNIÈRES HISTORIQUE LIGNIÈRES

3-5 juillet 2015

Le circuit automobile de Lignières devient durant trois jours la Mecque des amateurs de voitures anciennes. De nombreuses courses historiques voient se mesurer les bolides d'hier. Y compris une grande course d'endurance de 12 heures. Concours d'élégance, stands et animations diverses complètent le tableau.

### CONCOURS HIPPIQUE LIGNIÈRES

15-19 juillet 2015

### CONCERT DE CHRISTOPHE MEYER BISON RANCH

17 juillet 2015

### CONCERT DE ROBER THOS AND TCM BAND BISON RANCH

24 juillet 2015

### CONCERT DE CHRISTOPHE MEYER MEURINGUE

Isabelle et Christophe Kaempf

29 juillet 2015

### CONCERT DE ROBER THOS BISON RANCH

31 juillet 2015



Centre de vacances La Cibourg

Famille V. Stengel & fils  
CH-2616 La Cibourg  
Tél 032 968 39 37  
Fax 032 968 10 43  
e-mail: info@centrelacibourg.ch



### BROCANTE CAMPING LA CIBOURG

1<sup>er</sup> août 2015

### CONCERT DE ROD BARTHET BISON RANCH

7 août 2015

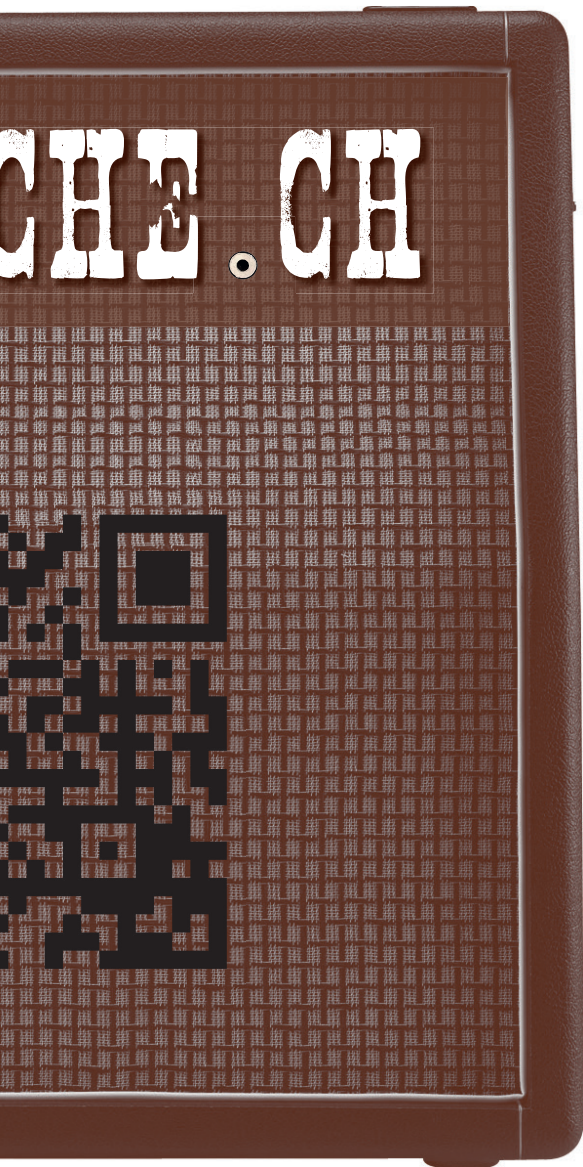
### CONCERT DE CHRISTOPHE MEYER CORMORET

Famille Ganguillet

Lundi 10 août

### CONCERT WBR BISON RANCH

14 août 2015



**AÛT**

**SEPTEMBRE**

**CONCOURS HIPPIQUE SAINT-IMIER**

3-6 septembre 2015

**FOIRE AGRICOLE DE CHAINDON RECONVILLIER**

6-7 septembre 2015

Dimanche, concours chevalin de débardage et gymkhanas (équestre et tracteurs), présentation de chèvres et de moutons, spectacle équestre, cortège folklorique, feux d'artifices. Lundi, marché aux chevaux et bétail bovin, fête foraine, 550 marchands dans les rues et aux alentours du collège primaire, grand marché d'animaux. A l'ouest de la halle de gymnastique, vente et exposition de machines agricoles.

**FÊTE DU VIN LA NEUVEVILLE**

11-13 septembre 2015

**BRUNCH MEURINGUE**

20 septembre 2015

**DÉSALPE LIGNIÈRES**

26 septembre 2015

40ème édition de cette manifestation. De nombreux stands accueillent les visiteurs dans tout le centre du village. Dès 14h, grand cortège folklorique avec défilé des troupes.

**BROCANTE DU LANDERON**

26 et 27 sept. 2015

La plus grande brocante de plein air en Suisse. Tout un week-end pour dénicher l'objet rare au fil de centaines de stands. Samedi de 9h à 19h et dimanche de 9h à 18h. A ne pas louper: le déballage du vendredi 25 de 14h à 19h. Restauration dans diverses cantines tout au long de la fête.

**OCTOBRE**

**FOIRE DE DIESSE DIESSE**

26 octobre 2015

A une époque où nous recherchons les achats de proximité et les produits authentiques, les Foires et Marchés, sont des bons moyens de satisfaire vos envies et besoins. Ce sont également des moments pour se retrouver entre amis et connaissances, partager un verre ou un repas. Epices de qualité, vêtements solides, jouets attirants, cadeaux originaux, vous trouverez tout cela et bien d'autres choses encore, à la Foire de Diesse. Sans oublier, les expositions diverses, véhicules, machines, dégustations en tout genre. Restauration chaude et froide dans le Battoir de Diesse et aux différents stands. A noter que la route cantonale Diesse - Lamboing, sera fermée à la circulation entre 5 heures et 19 heures.

**NOVEMBRE**

**SOIRÉE ANNIVERSAIRE 70 ANS DE LA CLIQUE DES TÛTTLI'S PÉRY**

14 novembre 2015

**21<sup>E</sup> COURSE DES PAVÉS LA NEUVEVILLE**

28 novembre 2015

**FÊTE VILLAGEOISE ORVIN**

21-23 août 2015

**RANCH SORTING + TEAM PENNING HASLER FARM TRAMELAN**

22-23 août 2015

**FÊTE VILLAGEOISE PRÊLES**

28-30 août 2015


C'est avec beaucoup de plaisir et d'enthousiasme que la commune mixte de Plateau de Diesse organisera sa première fête villageoise. A cette occasion, un comité d'organisation composé de membres des trois villages a choisi comme thème: FuturOplato.



**Restaurant La Cuisinière**  
 Spécialités campagnardes André et Marilyne Bürgi  
 Bouchoyade « maison » Les Prés-de-Cortébert  
 Menus sur Commande 2607 Cortébert  
 Tél. 032 489 19 24  
[www.lacuisiniere.ch](http://www.lacuisiniere.ch)  
 E-Mail [restaurant@lacuisiniere.ch](mailto:restaurant@lacuisiniere.ch)  
 Fermé dim. Dès 18h. lundi et mardi

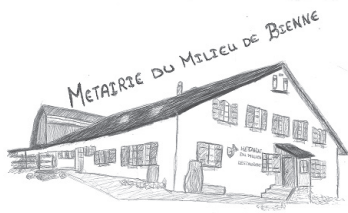


**YVES HIRSCHY**  
 Sellerie et Magasin Western  
 Le Saucy 12  
 2722 Les Reussilles  
 032/487.32.71 [www.yveshirschy.ch](http://www.yveshirschy.ch)



**Concours Hippique Lignièrès**

# ACTIVITÉS HIVERNALES



Nicolas et christelle  
2608 Montagne-Courtelary  
Tél. +41 (0)32 943 10 43

## Auberge du Cheval Blanc

Fam. Pereira & Costa  
Route de Diesse 8  
2516 Lamboing  
032 315 25 29  
Fermé le jeudi



 **TOYOTA**  **SUZUKI**

## GARAGE DES ROCS SA

2517 Diesse  
Tél. 032 315 02 30  
[www.rocs.ch](http://www.rocs.ch) [garage@rocs.ch](mailto:garage@rocs.ch)

Restaurant Cabane

## La Bragarde

Roland Bart  
La Bragarde 137  
2534 LES PRÉS-D'ORVIN  
032 322 49 69  
079 300 46 74  
[www.labragarde.ch](http://www.labragarde.ch)

## SKI DE FOND

De nombreuses pistes balisées pour le ski de fond sont tracées en hiver. A l'est des Colisses, un grand parcours en partance d'Orvin et en direction du Chasseral offre jusqu'à 50 km de glisse dans les parages. Depuis Nods à l'ouest, un second parcours, de 22 km, propose une traversée des Prés Vaillons. Ces parcours sont ouverts tant à la pratique du ski de fond de randonnée que du skating. Infos au Centre nordique d'Orvin, T. +41 (0) 32 322 66 26



## RAQUETTE A NEIGE

Tout comme le ski de fond, la raquette à neige est une pratique répandue dans la région. Infos au Centre nordique d'Orvin, T. +41 (0) 32 322 66 26



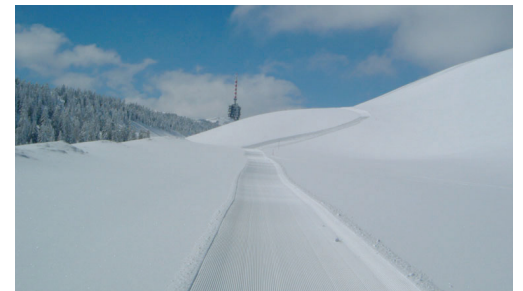
## RANDONNÉE PEDESTRE HIVERNALE

Au départ des Prés-d'Orvin, le sentier d'hiver, boucle de 9 kilomètres, est aménagé depuis l'arrêt de bus «Bellevue». Il passe ensuite à la Métairie de Prêles, puis à proximité des Colisses du Bas. Le point culminant du sentier se trouve à la Place Centrale (1288 m). La suite de la balade réserve une belle surprise: une magnifique vue sur les Alpes. Au retour, un arrêt est aussi possible à la Métairie d'Evilard (1.5 km).

Au départ de Nods, un autre sentier pédestre hivernal de difficulté moyenne traverse Les Prés-Vaillons et revient à Nods. Pour les plus sportifs, il est possible de rejoindre les Colisses du Bas et Les Prés-d'Orvin.

## SKI ALPIN & SNOWBOARD

Dans la région des Colisses, au nord du Chasseral, se trouvent plusieurs stations où se pratique le ski alpin. Notamment les Prés-d'Orvin tout près du ranch, mais aussi la petite remontée de Nods ou encore les Savagnières.



**Métairie de Gléresse**  
L. & M. Zerbini  
2534 Les Prés d'Orvin  
032 489 19 55 / 079 406 89 58  
[www.metairiegleresse.ch](http://www.metairiegleresse.ch) [info@metairiegleresse.ch](mailto:info@metairiegleresse.ch)



## Le Landeron

Chantal Ritter Cochand  
Vigneronne encaveuse

Dégustation à la cave le samedi  
de 9h à 12h ou sur demande

Rue de Soleure 4 · 2525 Le Landeron (NE)  
Tél. +41 32 751 48 73 · [www.vinsrittercochand.ch](http://www.vinsrittercochand.ch)



# DIVERSES MANIÈRES DE DORMIR AUX COLISSES

Après une longue journée d'activités, pourquoi ne pas rester une nuit afin que la magie continue d'opérer. Terminez votre journée au son de la musique country ou au crépitement d'un feu avant un sommeil bien mérité. Vous voilà revenu à l'époque du Far West avec un toit, du feu et des couvertures pour vous chauffer.

## CABANES FAR WEST



Depuis l'été 2014, le Bison Ranch offre aux amateurs de Western plusieurs cabanes « Far West » de 2 à 4 places pour couples, familles ou petits groupes. Deux landaus (120x60cm) sont disponibles pour les bébés.

Les cabanes sont toutes munies d'un poêle à bois, d'un lit double et de lits superposés pour les plus grandes cabanes. Les toilettes sèches communes sont disponibles à l'extérieur des bâtisses.

### Le prix de la nuitée inclus :

Un matelas et une couverture  
Un petit déjeuner  
Bois non fourni, peut être acheté sur place  
Des lanternes pour s'éclairer  
Toilettes sèches communes à l'extérieur



## LES TIPIS INDIENS



Pour les amateurs d'indiens, le Bison Ranch vous propose un tipi de 6 à 8 places et un second de 8 à 10 places pour grande famille ou groupe.

Chaque tipi est muni de couchettes et d'un foyer central pour vous tenir chaud. Les toilettes sèches communes sont disponibles à l'extérieur.

### Le prix de la nuitée inclus :

Une couchette et une couverture  
Un petit déjeuner  
Bois non fourni, peut être acheté sur place  
Toilettes sèches communes à l'extérieur



## DORTOIRS



L'Auberge de Bison Ranch vous propose deux dortoirs confortables pour personnes seules, familles ou groupes.

Le dortoir le plus petit comporte 9 places, le plus grand comporte quant à lui 12 places.

### Le prix de la nuitée inclus :

Un matelas et une couverture  
Un petit déjeuner  
Toilettes et douches communes



# LA NATURE À L'ÉTAT PUR

Aux Colisses, les visiteurs reviennent à l'essentiel. Adieu le confort moderne des villes. Ici, les portables restent muets, car il n'y a presque pas de réseau GSM. Encore moins de Wi-fi. L'électricité est réservée aux bâtiments en dur. Quant au chauffage, il est au bois. C'est alors pour tout le monde la redécouverte des joies simples de la vie au grand air, de l'éclairage à la lampe à pétrole, des veillées au coin du feu qui crépite et qui sent bon.

L'endroit s'y prête parfaitement. Les Colisses du Bas sont situées à 1200m d'altitude, sur le versant sud du Chasseral. Le domaine est situé à la limite entre forêts et pâturages. Chaque saison y offre alors un spectacle grandiose. Au printemps, des millions de jonquilles tapissent les prairies. En été, les pâtures amènent une fraîcheur bienvenue. En automne, c'est un festival de couleurs dignes du Grand Nord canadien qui entourent le domaine. Et quand l'hiver amène son blanc manteau, le site prend des allures de carte postale.

Au rythme de cette nature intacte, le temps ralentit, le stress disparaît. Si pour certains visi-



teurs, le contraste entre la vie moderne et l'existence plus rustique de la campagne est rude au premier abord, l'adaptation est étonnamment rapide. Ecouter le silence des bois, marcher dans

l'herbe, observer les oiseaux, sentir l'odeur de la rosée au matin. Avouez: ce sont des petits bonheurs que la vie trépidante actuelle vous a un peu fait oublier, non? Les enfants eux, ne s'y trompent pas. A peine arrivés aux Colisses qu'ils en oublient leur console. A quoi servirait-elle d'ailleurs ici? Le terrain de jeu est immense et, avec un peu d'imagination, ils inventent mille et un jeux entre les sapins et les tipis.



Cette proximité avec la nature se retrouve jusqu'au... petit coin! En effet, les hébergements extérieurs des Colisses, soit les tipis et la cabane Western, sont équipés de toilettes sèches. Un dispositif tout simple, sans odeurs ni désagrément, qui garantit que ce qui vient de la nature puisse retourner à la nature.

En effet, ces toilettes utilisant les copeaux de bois peuvent, en fin de processus de décomposition, fournir un humus de grande qualité. Une vraie démarche écologique et de développement durable, car totalement économe en eau.

**Jobert**  
MÉTAIRIE-RESTAURANT

Cuisine campagnarde  
25.7.2015

**Sanglier à la broche**

Fermé mardi et mercredi  
Famille Aline Buhler 032/4891912



**LE GRUYÈRE**<sup>®</sup>  
**SWITZERLAND**   
*Alpage*

BOIS RAIGUEL, TÉL. 032 489 19 53  
PETITE DOUANE, TÉL. 032 944 12 37  
PIERREFEU, TÉL. 032 489 19 51

# La Vie au Grand Air

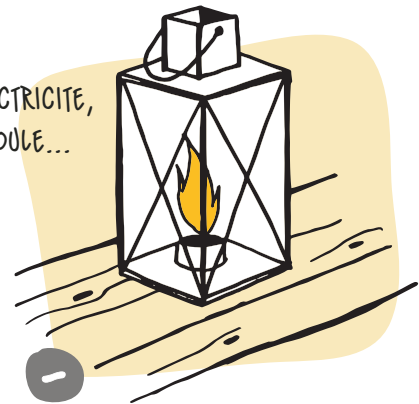
## LES PLUS, LES MOINS

### LES MOINS -

M'AM! J'AI PLUS DE BATTERIE POUR MA CONSOLE ET IL N'Y A PAS D'ELECTRICITE !



QUI DIT PAS D'ELECTRICITE, DIT PAS PAS D'AMPOULE...  
DONC RETOUR AUX LANTERNES !



### LES PLUS +

LA VIE AU GRAND AIR !  
RIEN DE TEL POUR RECHARGER SES BATTERIES!



BRRRR!  
C'EST FROID!

HE OUI,  
IL N'Y A PAS D'EAU COURANTE NON PLUS ...



PRENDRE LE TEMPS D'OBSERVER LA NATURE !  
LES ANIMAUX, LES PLANTES,  
IL SE PASSE PLEIN DE CHOSES INTERESSANTES.



JOUER, COURIR,  
SE DEFOULER !  
AVEC UN PEU D'IMAGINATION,  
IL Y A PLEIN DE NOUVEAUX  
JEUX A INVENTER!

AVEC UN ESPRIT POSITIF LES PETITS MOINS PEUVENT FACILEMENT DEVENIR **DE PETITS PLUS !**

UN RETOUR AUX CHOSES SIMPLES NE PEUT ETRE QUE BENEFIQUE, LE TEMPS DE D'UN WEEK-END OU QUELQUES JOURS DE VACANCES !

**ALORS PROFITEZ ! +**

## COMMENT VENIR AUX COLISSES ?

Le Bison Ranch est situé aux Colisses du Bas à 1196m d'altitude sur le versant sud-est du Chasseral, dans le district de La Neuveville et la commune de Nods. Il est relié côté ouest à sa commune par une piste de 5 km, et côté est aux Prés-d'Orvin par une route carrossable de 3,5 km.

### En voiture

En hiver, se renseigner sur les conditions d'enneigement. L'accès le plus aisé se fait par les Prés-d'Orvin pour tous les véhicules.

### En train

Depuis la gare de Bienne, ensuite bus postal depuis la gare jusqu'aux Prés-d'Orvin (4 bus par jour, changement des horaires en semaine et le week-end), ensuite 1h de marche.

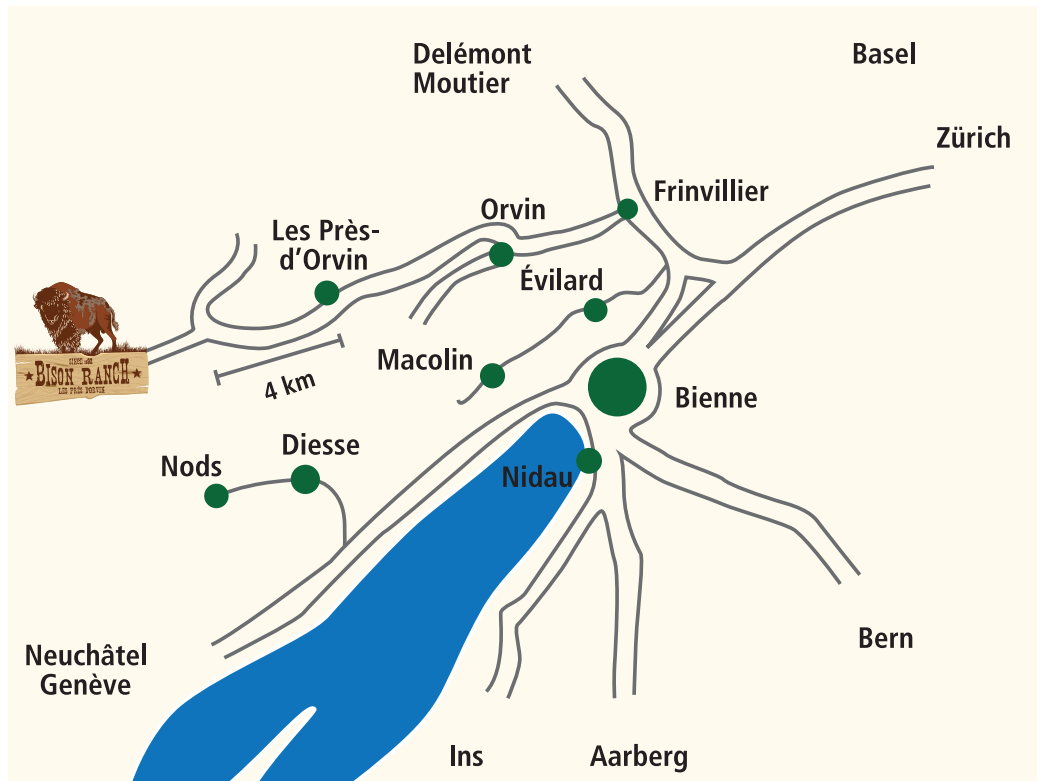
Depuis la gare de La Neuveville, ensuite bus postal jusqu'à Nods, ensuite 1h15 de marche.

Liaison Nods - Chasseral :

sur réservation au 032 751 64 89, ensuite 2h10 de marche, direction EST par la crête.

## HORAIRES

Lundi – mardi Fermé



## VENDREDI C'EST PERMIS

### LES PROCHAINS RENDEZ-VOUS

- ★ 12 Juin **24<sup>e</sup> St Bison** **PAUL MAC BONVIN**
- ★ 17 juillet **Christophe Meier**
- ★ 24 juillet **Rober Thos**  
et  
**and TCM BAND**
- ★ 31 juillet
- ★ 7 Aout **Rod Barthet**
- ★ 14 Aout **W3R**



### CENTRE EQUESTRE DE DIESSÉ



MANÈGE - ECURIE DE CHEREL  
ROUTE DE LAMBOING 15  
2517 DIESSÉ

Boxes à louer

Pension pour chevaux, manège,  
paddock, parcs, carrousel, leçons,  
pony club, promenades, brevets de  
cavalier, brevet de cavalier randonneur.

Randonnées de 1 à plusieurs jours,  
avec cheval privé.

A.-L. Lecomte 079 684 61 62  
www.centre-equestre-diesse.ch  
info@centre-equestre-diesse.ch

**BIO3G**  
L'AGRONOME  
Grand Rue 49 2607 CORTEBET

**FOREST JUMP**  
WWW.FORESTJUMP.CH - 032 325 54 30

**RAIFFEISEN**

[www.bisonranch.ch](http://www.bisonranch.ch)

Auberge ★ Tipis ★ Gîte nature ★ Dortoir ★ Cuisine traditionnelle

Bison Ranch - Les Colisses 101 - CH-2534 Les Prés d'Orvin - Tél. : 032 322 00 24

